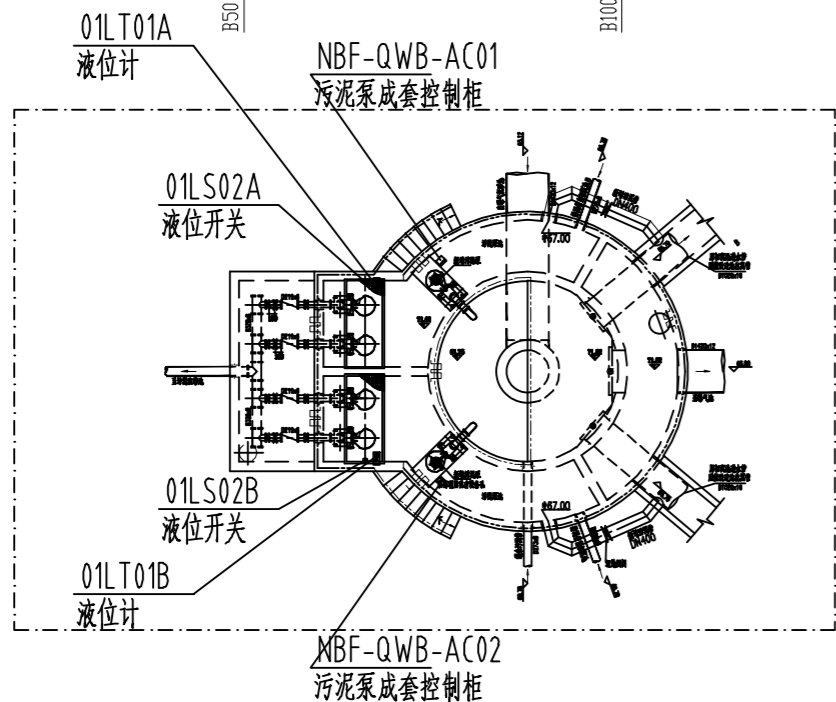


原有建筑物一览表				
序号	名称	单位	数量	备注
01-1	粗格栅	座	1	
01-2	进水泵房	座	1	
02	细格栅及曝气沉砂池	座	1	
03	一沉池	座	2	
04	曝气池	座	2	
05	二沉池	座	4	
06	接触池	座	1	
07	回流污泥及剩余污泥泵房	座	1	
08	一沉池配水井及污泥提升泵房	座	1	
09	鼓风机房	座	1	
10	污泥浓缩池	座	2	
11	贮泥池	座	2	
12	污泥脱水机房	座	1	
13	加药间	座	1	
14	厂区供水泵房	座	1	
15	深井泵房	座	1	
16	一号变电室	座	1	
17	二号变电室	座	1	
18	综合楼	座	1	
19	仓库及单身宿舍	座	1	
20	汽车库	座	1	
21	机修间	座	1	
22	食堂	座	1	
23	锅炉房及浴室	座	1	
24	传达室	座	1	
25	警卫室	座	1	
2-1	前置缺氧池	座	2	
2-2	厌氧池	座	2	
2-2	厌氧池	座	2	
2-3	生物反应池	座	2	
2-4	鼓风机房	座	1	
2-5	贮泥池	座	2	
2-6	脱水机房	座	1	
2-7	变电站	座	1	
2-8	中水提升泵房	座	1	
2-9	机械混合池及配水井	座	1	
2-10	机械反应澄清池	座	2	
2-11	滤站	座	1	
2-12	清水池	座	2	
2-13	吸水井及进水泵房	座	1	
2-14	加药间	座	1	
2-15	回流污泥反硝化池	座	1	
2-16	反冲洗废水池	座	1	
2-17	污水分配井	座	1	
2-18	污水中间提升泵房	座	1	
2-19	回流及剩余污泥泵房	座	1	
2-20	一号变电室	座	1	

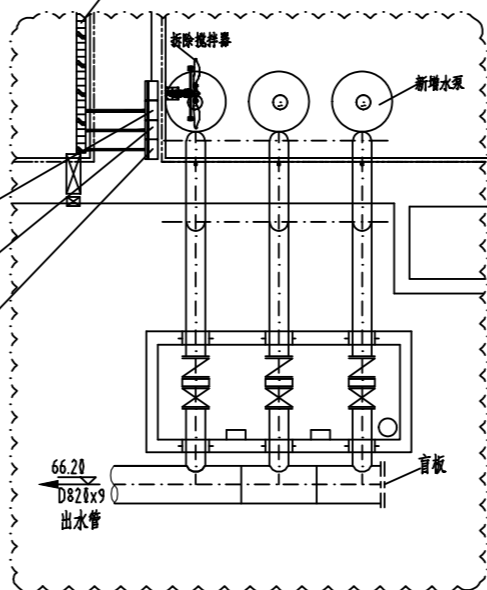
本工程改造构筑物				
序号	名称	单位	数量	备注
03	初沉池改造	座	2	
2-3	二期生物池改造	座	1	
08	初沉污泥泵房改造	座	1	
2-18	中水提升泵房改造	座	1	



污泥泵房改造局部大样

二期生物池改造局部大样

SW-QWB-AC01  
潜污泵现场控制柜  
SW-QWB-AC02  
潜污泵现场控制柜  
SW-QWB-AC03  
潜污泵现场控制柜



说明：仪表井的做法参照，标准图集-室外给水管道附属构筑物(05S502)中，“地面操作钢筋混凝土矩形卧式蝶阀井”的做法，盖板上操作孔取消。

中国市政工程华北设计研究总院有限公司				日期	2024. 02
North China Municipal Engineering Design & Research Institute Co., Ltd.				阶段	施工图
审核	张蕾	工程名称	安阳市东区污水处理厂初沉池改造工程	工号	2024-S-002-006
校核	吴辰	设计项目	初沉池改造	分号	01
设计	任志远	图名	设备布置及电缆敷设图	图号	K-04
绘图	任志远	项目负责人	张宏亮	专业负责	任志远
				版次	0